

# WIFI 控制器使用说明书

## 1、安装环境

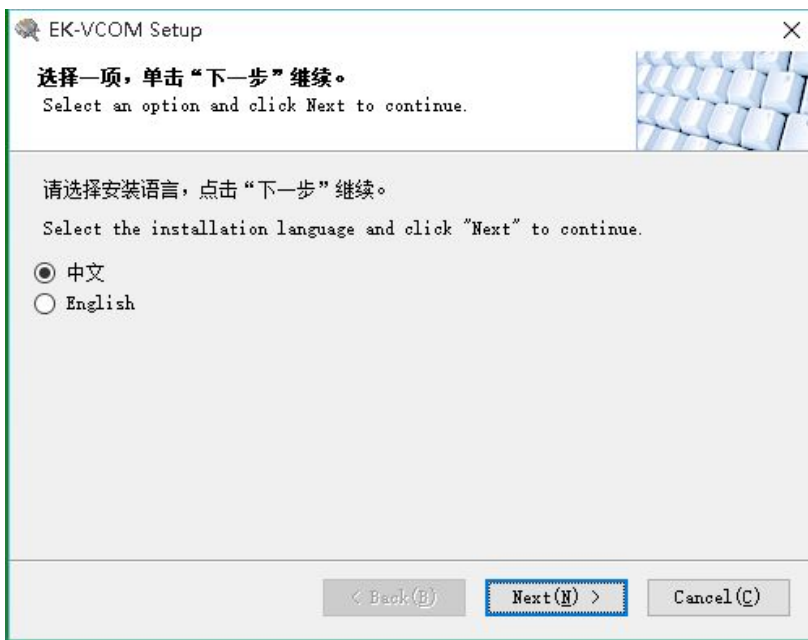
- A、WINDOWS 系统
- B、磁盘不少于 100M 空间

## 2、安装前准备

- A、安装程序“WIFI 控制驱动.EXE”
- B、关闭所有杀毒软件以及防火墙，仅仅是安装的时候关闭，使用的时候正常

## 3、安装步骤

- A、打开“WIFI 控制驱动.EXE”，依次点下一步



点下一步



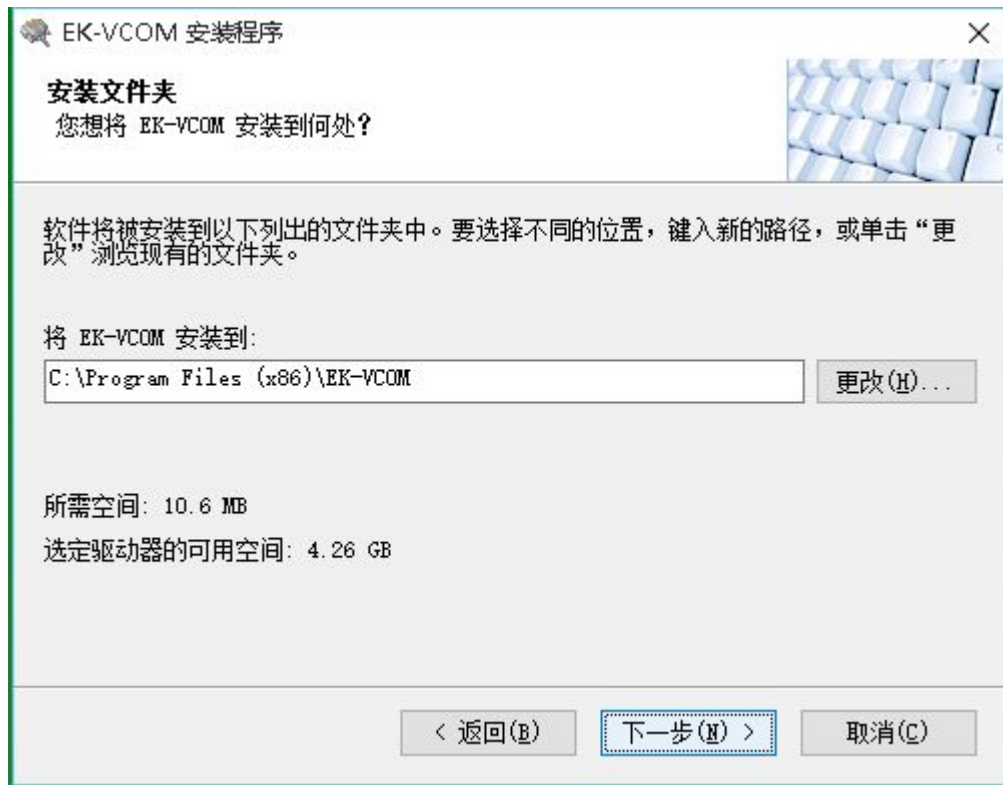
点下一步



下一步



下一步（安装位置：可以更改安装目录）



下一步（生成的快捷方式名称，也可以更改成你想要的名称）



下一步



在这个界面的时候，等待，不要结束安装程序，等待完成



安装成功



如果安装失败，或者由于防火墙和杀毒软件的打开部分文件不能正常安装，关闭防火墙和杀毒软件，重新安装一次

安装成功后，会生成一个桌面图标



#### 4、使用方法

A、把 WIFI 控制器，插到机器的 USB 接口类型的 RS232 接口



**警告：仅仅适用于本公司 2016 年出的新前级上，否则一切后果自负**

B、打开机器电源，大致等待 6 秒钟，在电脑的无线网络会发现一个以 USR 开头的网络，链接到这个网络(默认情况下是不需要密码的，需要设置链接密码，参考 WIFI 控制器进阶版说明书)



C、然后打开驱动文件（如下 1 图所示），打开驱动文件后，会自动缩小到右下角缩略图图标（下图 2）



图 1

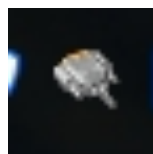
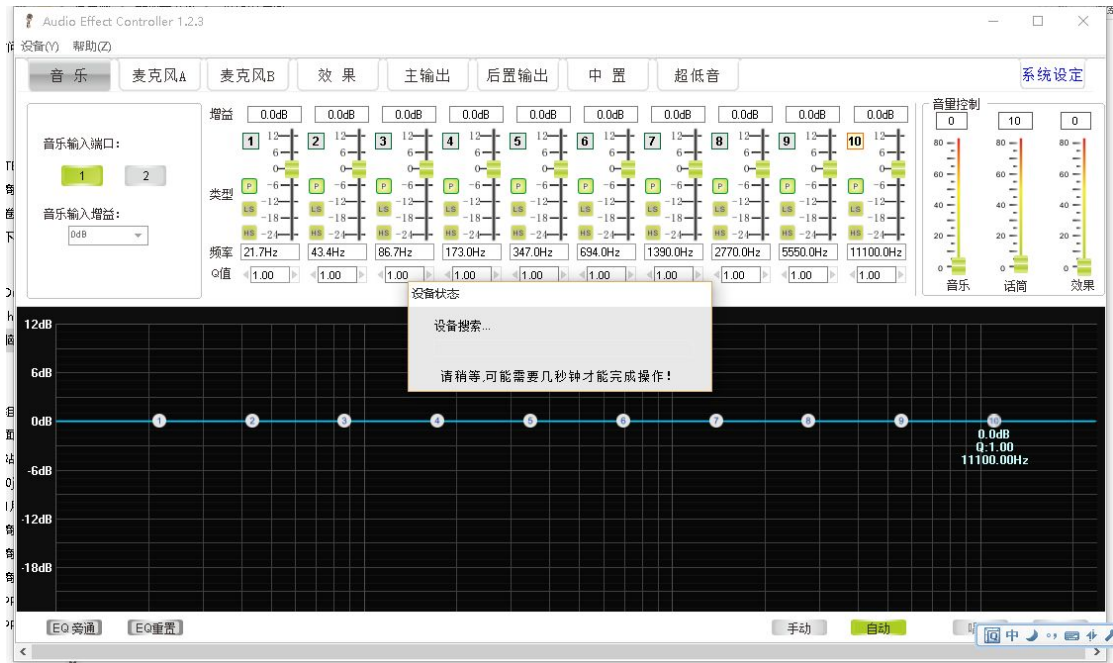


图 2



D、然后打开原来的软件即可

等待链接.....



链接成功.

